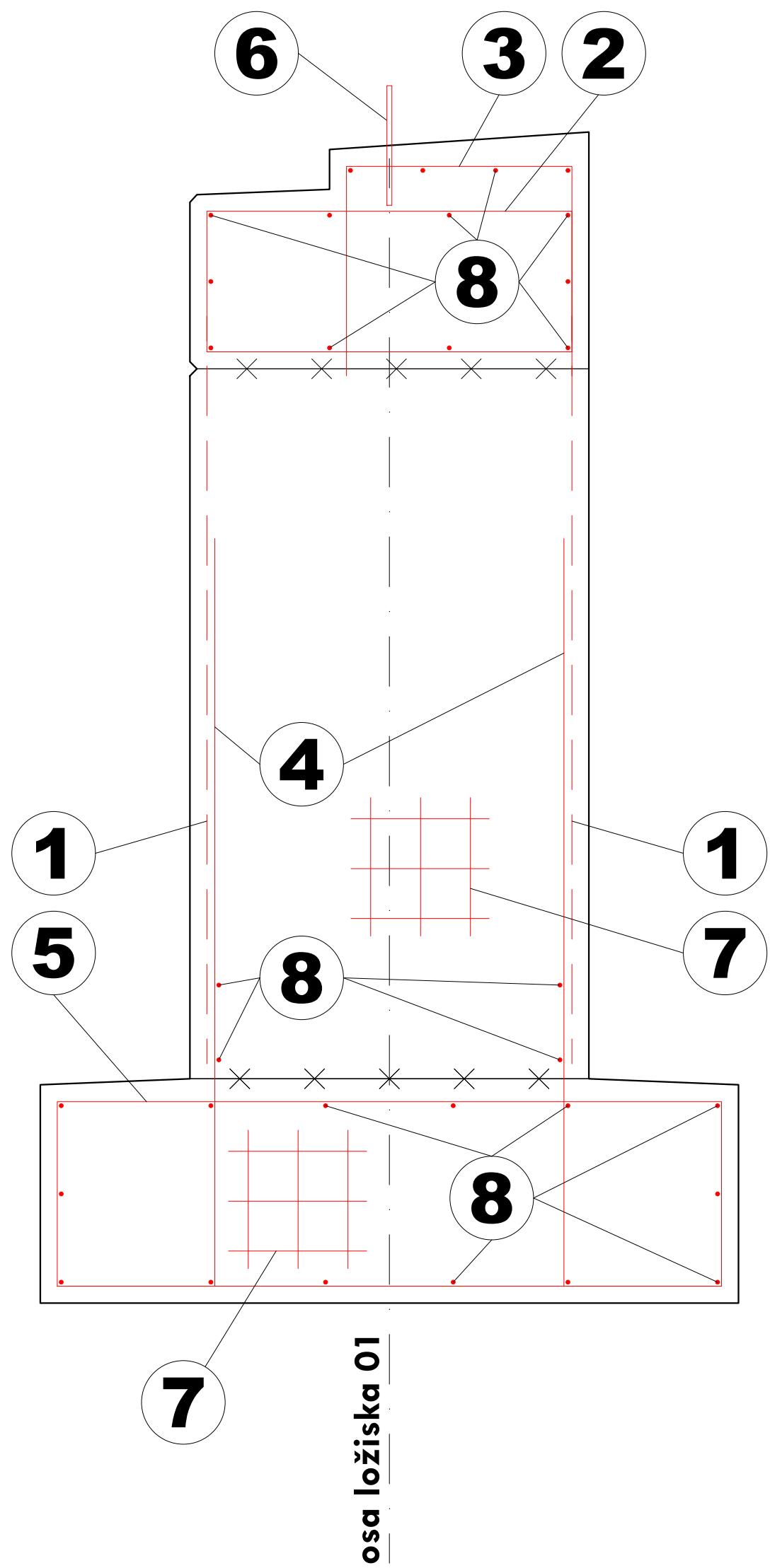
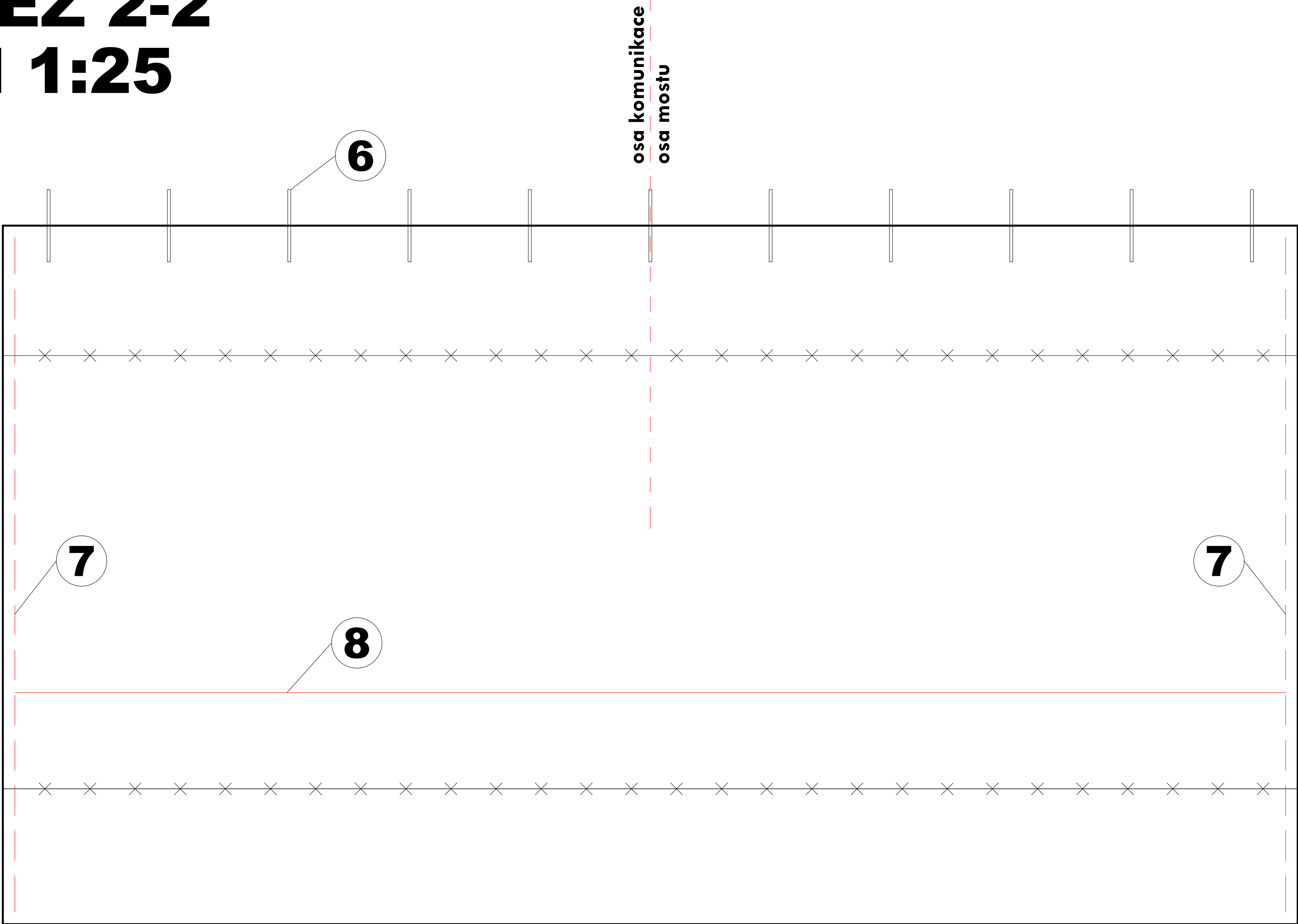


OPĚRA 02 - VÝZTUŽ

ŘEZ 1-1, KOLMÝ
M 1:25

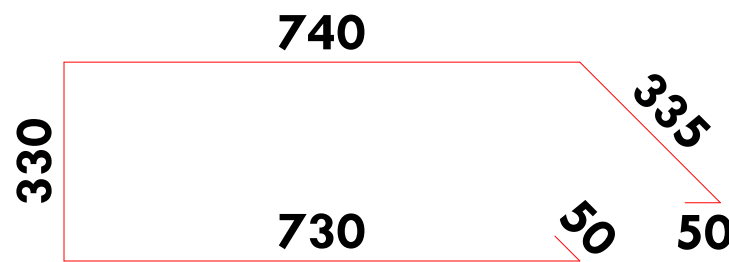


ŘEZ 2-2
M 1:25

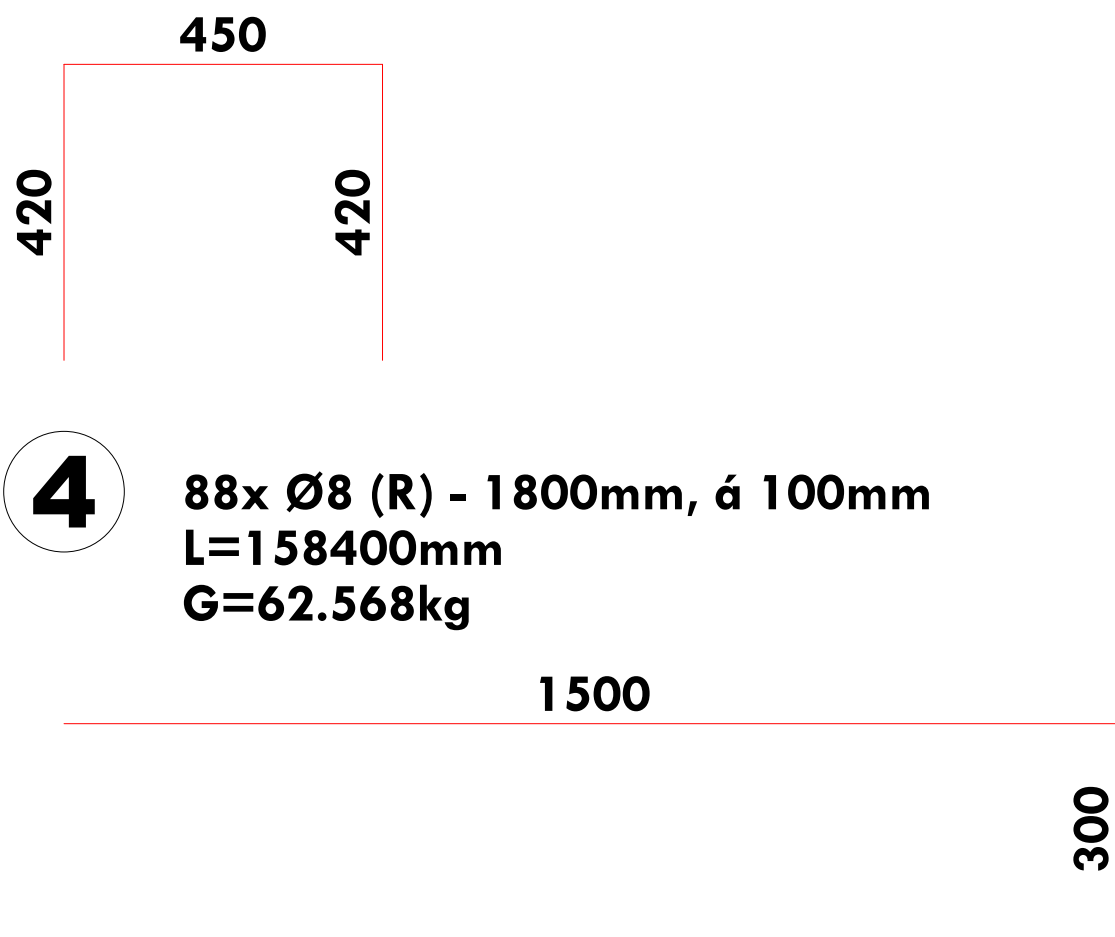


1 síť KARI Ø8/100/100, překrytí 2 oka
F=12.8m²
G=101.120kg

2 44x Ø8 (R) - 2235mm, á 100mm
L=98340mm
G=38.844kg

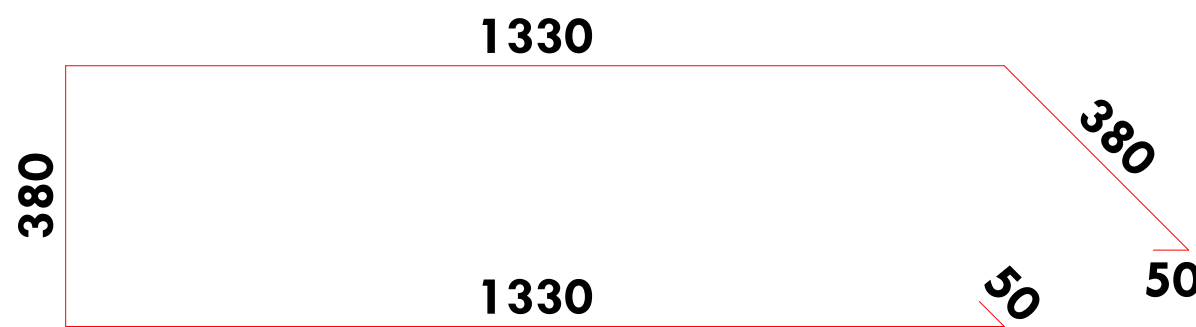


3 44x Ø8 (R) - 1290mm, á 100mm
L=56760mm
G=22.420kg



4 88x Ø8 (R) - 1800mm, á 100mm
L=158400mm
G=62.568kg

5 44x Ø8 (R) - 3520mm, á 100mm
L=154880mm
G=61.178kg



6 11x Ø12 (R) - 300mm, á 400mm
L=3300mm
G=2.930kg



7 síť KARI Ø8/100/100, překrytí 2 oka
F=4.8m²
G=37.92kg

8 32x Ø8 (R) - 4350mm
L=139200mm
G=54.984kg



— x x x x x — pracovní spára

REKAPITULACE			
Ø	délka (mm)	plocha (m2)	hmotnost (kg)
Ø6	0		0,000
Ø8	607 580		239,994
Ø10	0		0,000
Ø12	3 300		2,930
Ø14	0		0,000
Ø16	0		0,000
Ø18	0		0,000
Ø20	0		0,000
Ø22	0		0,000
Ø6/100/100		0	0,000
Ø6/150/150		0	0,000
Ø8/100/100		17,6	139,040
Ø8/150/150		0	0,000
celkem	610 880	17,6	381,965

VÝZTUŽ

10 505R (B500B), síť KARI pr.8/100/100

KRYTÍ 30mm

KÓTY PLATÍ K OSE VÝZTUŽE

Zodp. projektant	Ing. Dybal Jaromír		Číslo výtisku	
Projektant	Staveník Petr			
Investor	Město Zubří, U Domoviny 234, 756 54 Zubří			
Místo akce	Zubří, katastrální území Zubří [793787]			
Název akce Oprava mostu a komunikace v Zubří – Čertoryje po živelné pohromě SO 201 MOST			Datum	01/2025
			Kraj	Zlínský
			Stupeň proj.	DPS
			Měřítko	1:25
Název výkresu OPĚRA 02 - VÝZTUŽ			Část	Číslo výkresu
			D	12